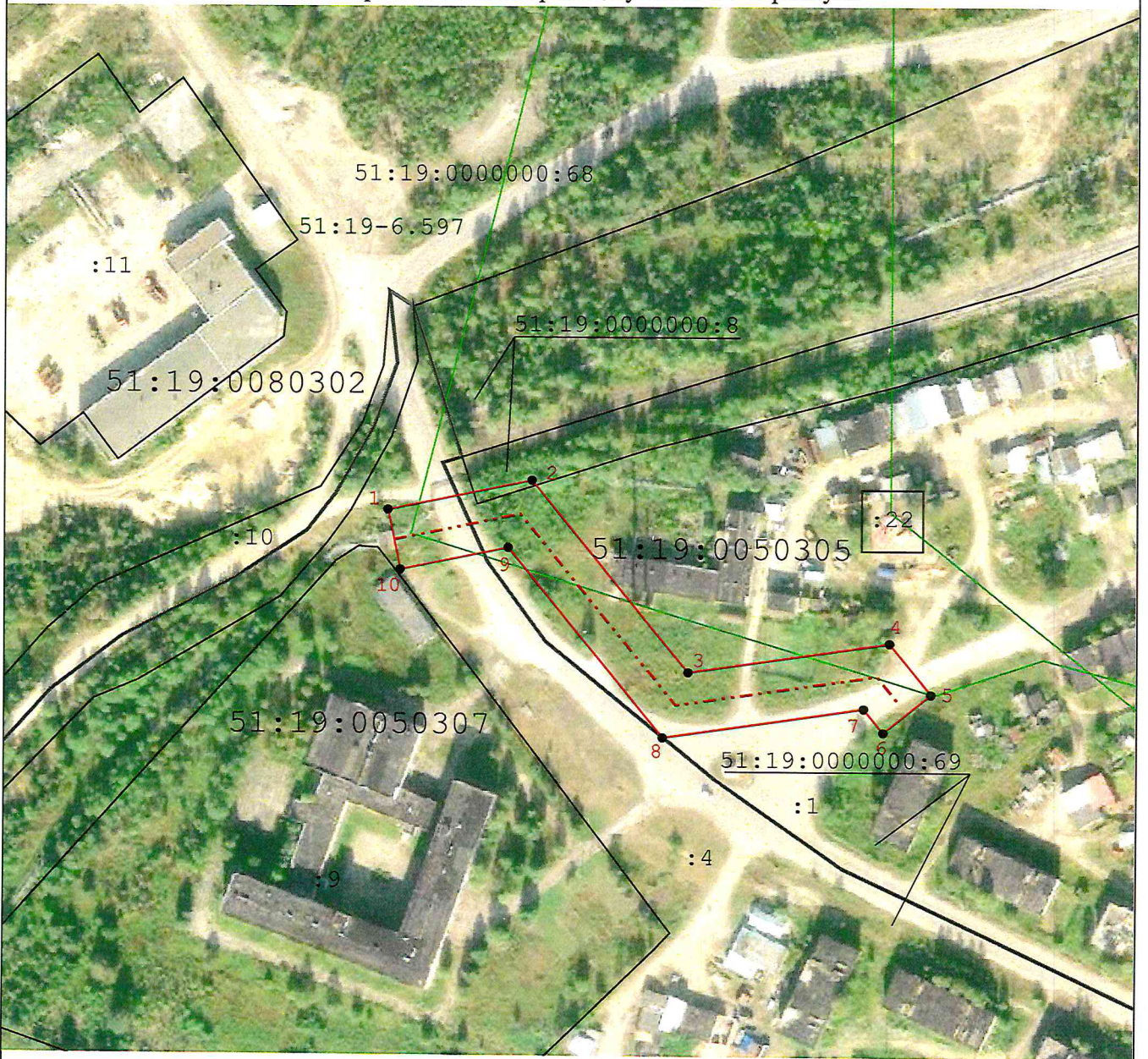







Графическое описание местоположения границ публичного сервитута

Схема расположения границ публичного сервитута



Масштаб 1:2 000

Условные обозначения:

-  - граница публичного сервитута и характерная точка
-  - проектируемый к размещению объект - тепловая сеть
-  - граница зоны с особыми условиями использования территории
-  - граница кадастрового квартала
-  - граница земельного участка
- 51:06:0020201 - номер кадастрового квартала
- :255 - номер кадастровый земельного участка

Графическое описание местоположения границ публичного сервитута

Местоположение Российская Федерация, Мурманская область, Кандалакшский р-н, Алакуртти сСистема координат МСК-51

Площадь объекта +/- величина погрешности определения площади (P +/- Дельта P) 4 090 ± 22,00

Номер точки	Координата X	Координата Y	Метод определения	Погрешность
1	420 169,88	1 325 784,67	Метод спутниковых геодезических измерений (определений)	0,10
2	420 179,61	1 325 831,79	Метод спутниковых геодезических измерений (определений)	0,10
3	420 116,93	1 325 883,08	Метод спутниковых геодезических измерений (определений)	0,10
4	420 126,73	1 325 948,42	Метод спутниковых геодезических измерений (определений)	0,10
5	420 109,99	1 325 961,95	Метод спутниковых геодезических измерений (определений)	0,10
6	420 097,41	1 325 946,40	Метод спутниковых геодезических измерений (определений)	0,10
7	420 105,25	1 325 940,06	Метод спутниковых геодезических измерений (определений)	0,10
8	420 095,47	1 325 874,80	Метод спутниковых геодезических измерений (определений)	0,10
9	420 157,58	1 325 823,98	Метод спутниковых геодезических измерений (определений)	0,10
10	420 150,29	1 325 788,72	Метод спутниковых геодезических измерений (определений)	0,10
1	420 169,88	1 325 784,67	Метод спутниковых геодезических измерений (определений)	0,10